

traumhaus

NOVEMBER | DEZEMBER 2020

DAS SCHWEIZER MAGAZIN FÜR PLANEN, BAUEN, WOHNEN

CHF 9,50

NATURNAHE WOHNHÄUSER

Besondere Formen, aussergewöhnliche Hüllen und grossflächige Fenster prägen diese Schweizer Bauten.

GUTES LICHT

Ein Paradebeispiel und ein Experteninterview – wie Räume in stimmige Atmosphäre tauchen.

NACHHALTIGE WÄRMEQUELLEN

Heizen mit erneuerbarer Energie in der Übersicht, Heizen mit Holz im Fokus und die schönsten Cheminées.

FARBKRAFT
EIN INTERIOR-
PROJEKT UND TIPPS
VOM PROFI



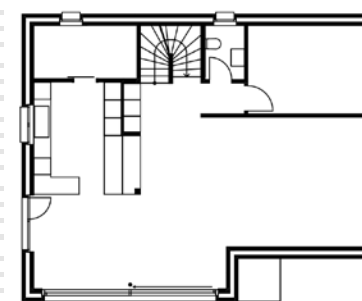


KUBISCH MIT AUSSICHT

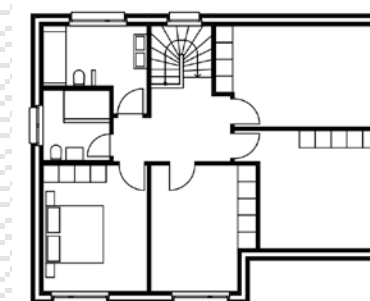
Zuerst verfolgte die Bauherrschaft die Idee, vom bestehenden Haus das ganze Untergeschoss zu übernehmen. Idealbau überzeugte die Bauherrschaft dann aber doch, das alte Haus vollständig zurückzubauen. Es entstand ein kubischer Neubau im Zweischalenmauerwerk. Die Basis bildete der Idealbau-Haustyp «M55», der jedoch den spezifischen Kundenwünschen angepasst wurde. Mit seinen frechen Linien und dem markanten Flachdach wirkt das Resultat äusserst modern. Die Arealsituation ist geprägt durch die Hanglage. Deshalb sind der Hauseingang und die Garage im Untergeschoss angegliedert, zusammen mit einem Bastelraum,

der auch als Gästezimmer genutzt werden kann. Mit Blick auf diese Option wurde im Untergeschoss auch ein zusätzliches Bad vorbereitet. Mit seinen auf zwei Geschossen verteilten 6,5 Zimmern und den 3 ausgebauten Badezimmern wirkt das Haus trotz kompakter Bauweise sehr grosszügig. Diese Wirkung wird von der ausladenden Küche mit angrenzendem Vorratsraum und dem Terrassensitzplatz und dem Spielplatz noch unterstrichen. Die durchs Band hochwertigen Materialien, die im Innenausbau Verwendung fanden, entsprechen dem Ausbaustandard «Premium» der Idealbau AG. ✧

ERDGESCHOSS



DACHGESCHOSS



TECHNISCHE ANGABEN

[KONSTRUKTION]

Massivbauweise | Flachdach, extensiv begrünt | Fassade: UG: Beton, EG/OG: Zweischalenmauerwerk

[RAUMANGEBOT]

Bruttogeschossfläche: 259 m² | Anzahl Zimmer: 6,5

[AUSBAU]

Boden: Parkett, Platten | Wandbeläge: Abrieb, Platten | Fenster: Kunststoff-Aluminium-Fenster mit Raffstoren

[TECHNIK]

Luft-Wasser-Wärmepumpe | Bodenheizungssystem



Vom Essbereich zur grossflächigen Nische mit Sofalandschaft, die zu gemütlichen Fernsehstunden einlädt.



Rechts: Wegen der Hanglage des Grundstücks wurden der Hauseingang und auch die Garage sowie ein Gästezimmer ins Untergeschoss verlegt.

Links: Die offene Küche ist sehr grosszügig, respektive ausladend in den Wohnbereich hinein gebaut und verfügt über einen separaten Vorratsraum.

Idealbau AG

Schlossstrasse 3
4922 Bützberg
Tel. 062 958 86 86
info@idealbau.ch
idealbau.ch

△ Info Nr. 109 △